



HEALTHIER, LONGER,  
BETTER LIVES

**AIA ONE BILLION**

เอไอเอ มุ่งสนับสนุนให้ผู้คนที่กว่าพันล้านคน  
มีสุขภาพและชีวิตที่ดีขึ้น

**AIA CI ProCare**  
(เอไอเอ ซีไอ โปรแคร์)



**AIA CI ProCare**








# AIA CI ProCare

## แบบประกันภัยหลักที่คุ้มครองชีวิตและโรคร้ายแรงตลอดชีพ


อายุขัยเฉลี่ยของผู้คนมีแนวโน้มเพิ่มขึ้น เนื่องจากความใส่ใจสุขภาพ และวิวัฒนาการทางการแพทย์ เมื่ออายุยืนยาวขึ้น โอกาสเจ็บป่วยย่อมเพิ่มขึ้นซึ่งเป็นความจริงที่ไม่อาจหลีกเลี่ยง  
วางแผนชีวิตด้วย AIA CI ProCare แบบประกันภัยหลักสำหรับคนที่มีวันนี้มีความพร้อม และต้องการเตรียมรับมือกับความเจ็บป่วยและโรคร้ายที่อาจทวีความรุนแรงขึ้นในอนาคต



### คุ้มครอง

-  **ตลอดชีพ (ถึงอายุครบ 99 ปี) ชำระเบี้ยประกันภัยแบบคงที่ 20 ปี**
-  **ผลประโยชน์กรณีผู้เอาประกันภัยเสียชีวิต<sup>1</sup> หรือ ผลประโยชน์ ณ วันครบกำหนดสัญญา<sup>1</sup>**
-  **ผลประโยชน์ความคุ้มครองโรคร้ายแรง รวม 62 โรค/การรักษา รวมถึงโรคอุบัติใหม่**

### ครอบคลุม

-  **ผลประโยชน์สูงสุด 800% ของจำนวนเงินเอาประกันภัย<sup>2</sup>**
  - โรคร้ายแรงระดับต้นถึงระดับปานกลาง คุ้มครองสูงสุด 5 ครั้ง<sup>3</sup>
  - โรคร้ายแรงระดับรุนแรง คุ้มครองสูงสุด 6 ครั้ง<sup>4,5</sup>

### **ผลประโยชน์ Relapsed CI เป็นซ้ำ คุ้มครอง**

จ่ายผลประโยชน์ซ้ำสำหรับ 3 โรคร้ายแรงระดับรุนแรงที่เป็นสาเหตุหลักของการเสียชีวิตของคนไทย

-  **โรคมะเร็งระยะลุกลาม**
-  **กล้ามเนื้อหัวใจตายเฉียบพลันจากการขาดเลือด**
-  **โรคหลอดเลือดสมองแตกหรืออุดตัน**

### **ผลประโยชน์ภาวะวิกฤตที่มีผลต่อการดำรงชีวิต (MIB : Major Impact Benefit)**

### **ผลประโยชน์การดูแลต่อเนื่องจากโรคร้ายแรง (CCB : Continuing Care Benefit)**

- จ่ายครั้งเดียว และ
- จ่ายเป็นรายเดือน ติดต่อกันรวมทั้งหมด 60 เดือน

**ผลประโยชน์สูงสุด 200% ของจำนวนเงินเอาประกันภัย**

### คุ้มค่า

#### **ผลประโยชน์ยกเว้นเบี้ยประกันภัย**

โดยเป็นไปตามเงื่อนไขของแบบประกันภัยหลัก AIA CI ProCare

#### **พิเศษ! โบนัสสุขภาพ (HEALTHY BONUS)**

สะสมโบนัสสุขภาพจากการทำสถานะ AIA Vitality ทุกปี เพื่อรับผลประโยชน์เงินคืนทุกๆ 3 ปีกรรมธรรม์ กรณีไม่เคยได้รับผลประโยชน์ภายใต้เงื่อนไขของแบบประกันภัยหลัก AIA CI ProCare ตลอดระยะเวลาที่ต้องชำระเบี้ยประกันภัยจนถึงงวดสุดท้าย

#### หมายเหตุ

<sup>1</sup> ผลประโยชน์กรณีเสียชีวิต หรือผลประโยชน์ ณ วันครบกำหนดสัญญา บริษัทจะจ่ายผลประโยชน์ดังต่อไปนี้ แล้วแต่จำนวนในข้อใดข้อหนึ่งจะมากกว่า 1) 100% ของจำนวนเงินเอาประกันภัย หรือ 2) เงินค่าเวนคืนกรรมธรรม์ หรือ 3) จำนวนเบี้ยประกันภัยหลักที่บริษัทได้รับชำระมาแล้วทั้งหมด หักด้วยผลประโยชน์ความคุ้มครองโรคร้ายแรง และหรือผลประโยชน์ภาวะวิกฤตที่มีผลต่อการดำรงชีวิต และหรือผลประโยชน์การดูแลต่อเนื่องจากโรคร้ายแรงที่บริษัทได้จ่ายไปแล้ว (ถ้ามี)

<sup>2</sup> กรณีที่ผู้เอาประกันภัยได้รับการวินิจฉัยและหรือยืนยันจากแพทย์ว่า เจ็บป่วยเป็นโรคร้ายแรงระดับต้นถึงระดับปานกลาง และหรือโรคร้ายแรงระดับรุนแรงตั้งแต่ 2 โรคขึ้นไป จากสาเหตุและหรือเหตุการณ์เดียวกัน บริษัทจะจ่ายผลประโยชน์ความคุ้มครองโรคร้ายแรงที่ได้รับความคุ้มครองภายใต้กรรมธรรม์นี้สูงสุดเพียง 1 โรคเท่านั้น และให้รวมถึงกรณีดังต่อไปนี้  
กรณีที่ 1 ผลการวินิจฉัย "โรคมะเร็งระยะลุกลาม" และ "โรคมะเร็งระยะไม่ลุกลาม" ระบุว่า เกิดขึ้นที่อวัยวะเดียวกันข้างเดียวกัน และได้รับการรักษาหรือผ่าตัดในครั้งเดียวกัน  
กรณีที่ 2 การบาดเจ็บ "แผลไหม้ฉกรรจ์" และ "แผลไหม้ชนิดรุนแรงน้อย" ที่เกิดจากอุบัติเหตุครั้งเดียวกัน  
กรณีที่ 3 การเจ็บป่วยเป็น "โรคน้ำไขสันหลังคั่งในโพรงสมองซึ่งเกิดภายหลังและต้องใส่ท่อระบาย" และ "การผ่าตัดฝังท่อระบายในโพรงสมอง" ซึ่งเป็นการรักษาครั้งเดียวกัน  
กรณีที่ 4 "การสูญเสียแขนหรือขาหนึ่งข้างหรือตาดูหนึ่งข้าง" และต่อมาผู้เอาประกันภัยได้รับการวินิจฉัยว่าเจ็บป่วยเป็นโรคร้ายแรงระดับรุนแรงดังต่อไปนี้ "อัมพาตของกล้ามเนื้อแขนหรือขา" หรือ "การสูญเสียการดำรงชีพอย่างอิสระ" หรือ "การทุพพลภาพถาวรสิ้นเชิง" หรือ "ตาบอด" โดยโรคร้ายแรงระดับรุนแรงดังกล่าวเกิดจากสาเหตุเดียวกันกับ "การสูญเสียแขนหรือขาหนึ่งข้างหรือตาดูหนึ่งข้าง"

ทั้งนี้ จะถือว่ากรจ่ายผลประโยชน์ใน 4 กรณีนี้เป็นการจ่ายผลประโยชน์ความคุ้มครองโรคร้ายแรงระดับรุนแรงในแต่ละกรณีเท่านั้น

<sup>3</sup> บริษัทจะจ่ายผลประโยชน์ให้เพียงครั้งเดียวสำหรับแต่ละกลุ่มโรค และจะไม่จ่ายผลประโยชน์ในกรณีที่บริษัทได้จ่ายผลประโยชน์โรคร้ายแรงระดับรุนแรงในกลุ่มนั้นไปแล้ว

<sup>4</sup> บริษัทจะจ่ายผลประโยชน์ให้เพียงครั้งเดียวสำหรับแต่ละกลุ่มโรค และจะไม่คุ้มครองการเจ็บป่วยด้วยโรคร้ายแรงระดับต้นถึงระดับปานกลาง หรือโรคร้ายแรงระดับรุนแรงหรือความผิดปกติที่เกิดขึ้นภายใน 1 ปี (No claim period) นับจากวันที่ผู้เอาประกันภัยได้รับการวินิจฉัยและหรือยืนยันจากแพทย์เป็นครั้งแรกในขณะที่ยังมีชีวิตอยู่ว่าเจ็บป่วยเป็นโรคร้ายแรงระดับรุนแรง (ยกเว้นกรณี Relapsed CI)

<sup>5</sup> บริษัทจะจ่ายผลประโยชน์ความคุ้มครองโรคร้ายแรงระดับรุนแรงสำหรับ "ภาวะอะแลดิก" หรือ "การสูญเสียการดำรงชีพอย่างอิสระ" หรือ "การทุพพลภาพถาวรสิ้นเชิง" เฉพาะกรณีที่เป็นการจ่ายผลประโยชน์ครั้งแรก หรือที่ผู้เอาประกันภัยได้รับการวินิจฉัยและหรือยืนยันจากแพทย์เป็นครั้งแรกในขณะที่ยังมีชีวิตอยู่ว่าการเจ็บป่วยเป็นโรคร้ายแรงดังกล่าวได้เกิดขึ้นจากอุบัติเหตุ

- ผู้เอาประกันภัยควรศึกษาและทำความเข้าใจในเอกสารเสนอขายก่อนตัดสินใจทำประกันภัย เมื่อได้รับกรรมธรรม์แล้ว โปรดศึกษารายละเอียด ข้อกำหนดและเงื่อนไขในกรรมธรรม์
- ผู้เอาประกันภัยมีหน้าที่แจ้งข้อความจริงในการขอเอาประกันภัย การปกปิดข้อความจริงหรือแจ้งข้อเท็จจริงใดๆ อาจเป็นเหตุให้บริษัทผู้รับประกันภัยบอกล้างและปฏิเสธไม่จ่ายค่าสินไหมทดแทนตามสัญญาประกันภัย
- ข้อกำหนดและเงื่อนไขของกรมคุ้มครองจะระบุไว้ในกรรมธรรม์ประกันภัยที่ออกให้กับผู้ถือกรรมธรรม์

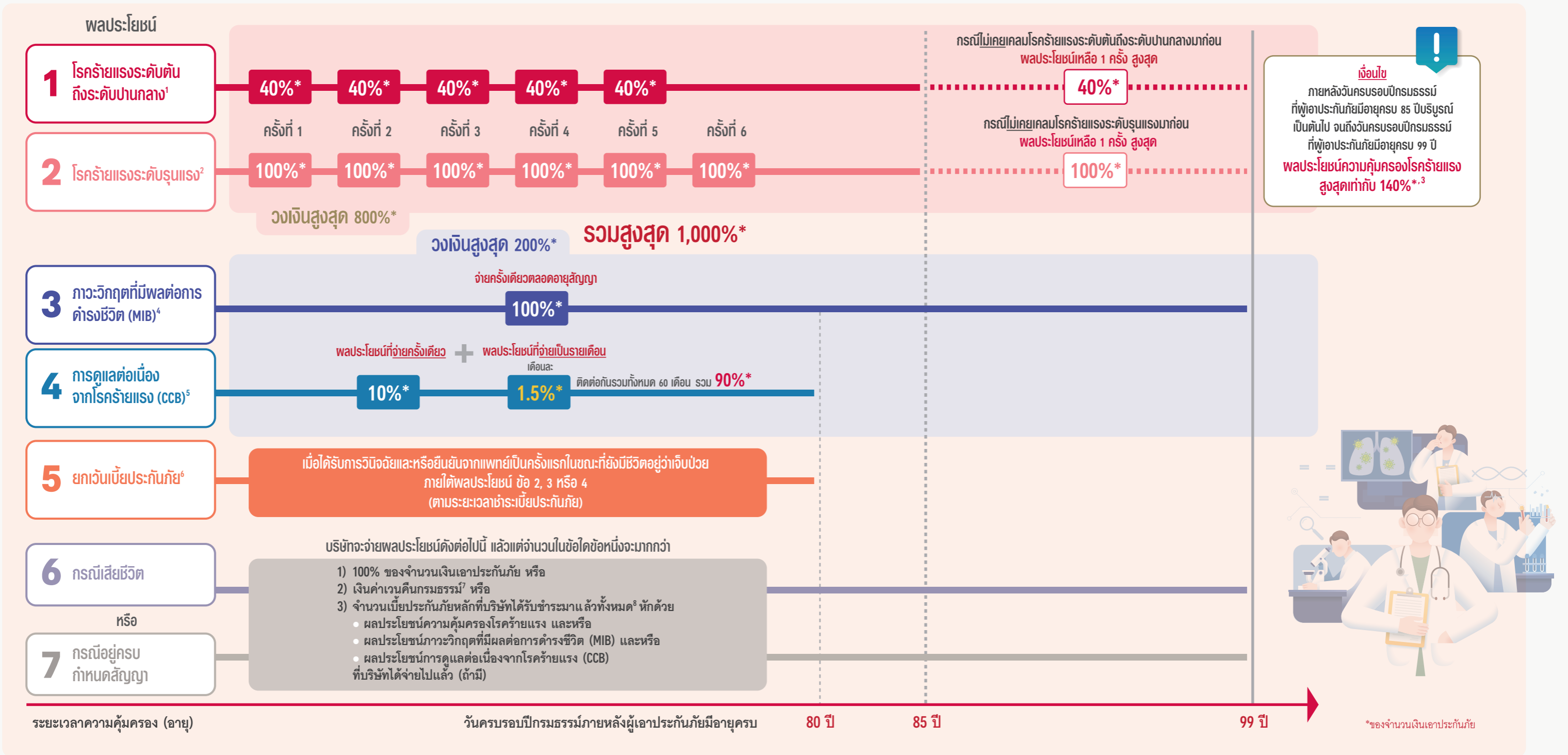


## ผลประโยชน์และจำนวนผลประโยชน์ของแบบประกันหลักที่คุ้มครองชีวิตและโรคร้ายแรงตลอดชีพ

หากผู้เอาประกันภัยเสียชีวิต หรือผู้เอาประกันภัยมีชีวิตอยู่ ณ วันครบกำหนดสัญญา หรือได้รับการวินิจฉัยและหรือยืนยันจากแพทย์ต่อการดำรงชีวิต และหรือเจ็บป่วยเป็นโรคร้ายแรงภายใต้ผลประโยชน์การดูแลต่อเนื่องจากโรคร้ายแรงที่ได้รับความคุ้มครองภายใต้

## AIA CI ProCare

เป็นครั้งแรกในขณะที่ยังมีชีวิตอยู่ว่าเจ็บป่วยเป็นโรคร้ายแรง และหรือเจ็บป่วยหรือได้รับบาดเจ็บที่ส่งผลให้เกิดภาวะวิกฤตที่มีผลแบบประกันหลัก AIA CI ProCare บริษัทจะจ่ายผลประโยชน์ ดังนี้



**หมายเหตุ**

- 1 บริษัทจะจ่ายผลประโยชน์ให้เพียงครั้งเดียวสำหรับแต่ละกลุ่มโรค และจะไม่จ่ายผลประโยชน์ในกรณีที่บริษัทได้จ่ายผลประโยชน์โรคร้ายแรงระดับรุนแรงในกลุ่มนั้นไปแล้ว
- 2 บริษัทจะจ่ายผลประโยชน์ให้เพียงครั้งเดียวสำหรับแต่ละกลุ่มโรค และจะไม่คุ้มครองการเจ็บป่วยด้วยโรคร้ายแรงระดับต้นถึงระดับปานกลาง หรือโรคร้ายแรงระดับรุนแรงหรือความผิดปกติที่เกิดขึ้นภายใน 1 ปี (No claim period) นับจากวันที่ผู้เอาประกันภัยได้รับการวินิจฉัยและหรือยืนยันจากแพทย์เป็นครั้งแรกในขณะที่ยังมีชีวิตอยู่ว่าเจ็บป่วยเป็นโรคร้ายแรงระดับรุนแรง (ยกเว้นกรณี Relapsed CI)
- 3 ตั้งแต่วันครบรอบปีกรมธรรม์ภายหลังผู้เอาประกันภัยมีอายุครบ 85 ปีบริบูรณ์ เป็นต้นไป จนถึงวันครบรอบปีกรมธรรม์ที่ผู้เอาประกันภัยมีอายุครบ 99 ปี ผลประโยชน์ความคุ้มครองโรคร้ายแรงสูงสุดเท่ากับ 140% ของจำนวนเงินเอาประกันภัย โดยมีเงื่อนไขการจ่าย ดังนี้
  - 1) กรณีผู้เอาประกันภัยไม่เคยได้รับผลประโยชน์ความคุ้มครองโรคร้ายแรงระดับต้นถึงระดับปานกลางมาก่อน บริษัทจะจ่ายผลประโยชน์นี้สูงสุด 40% ของจำนวนเงินเอาประกันภัย และจำกัดสูงสุดจำนวน 1 ครั้ง หรือหนึ่งโรคร้ายแรงตามที่ได้รับความคุ้มครองภายใต้ผลประโยชน์นี้เท่านั้น
  - 2) กรณีผู้เอาประกันภัยไม่เคยได้รับผลประโยชน์ความคุ้มครองโรคร้ายแรงระดับรุนแรงมาก่อน บริษัทจะจ่ายผลประโยชน์นี้สูงสุด 100% ของจำนวนเงินเอาประกันภัย และจำกัดสูงสุดจำนวน 1 ครั้ง หรือหนึ่งโรคร้ายแรงตามที่ได้รับความคุ้มครองภายใต้ผลประโยชน์นี้เท่านั้น

- 4 การเข้ารักษาตัวเป็นผู้ป่วยในหรือผู้ป่วยวิกฤต (ICU) ของโรงพยาบาล เป็นระยะเวลาอย่างน้อย 5 วันติดต่อกัน อันเนื่องมาจากสาเหตุหรือการรักษาการเจ็บป่วยหรือการบาดเจ็บข้อใดข้อหนึ่งดังต่อไปนี้
  - 1) การผ่าตัดใหญ่ ซึ่งจำเป็นต้องใช้ยาชาแบบทั่วไป (General Anesthesia) หรือการใช้ยาระงับความรู้สึกเฉพาะส่วน (Regional Anesthesia)
  - 2) การใช้เครื่องมือช่วยหายใจแบบสอดท่อหรือเจาะคอ
  - 3) ภาวะล้มเหลวของอวัยวะที่สำคัญ ได้แก่ หัวใจ ปอด ตับ ไต หรือ ตับอ่อน ทั้งนี้ เป็นไปตามเงื่อนไขของผลประโยชน์ภาวะวิกฤตที่มีผลต่อการดำรงชีวิต
- 5 คุ้มครอง 8 โรคที่ทำให้ไม่สามารถปฏิบัติกิจวัตรประจำวันได้ด้วยตนเองอย่างถาวรตั้งแต่ 3 อย่างขึ้นไป ได้แก่ โรคมองเห็นชนิดอัลไซเมอร์, โรคพาร์กินสัน, โรคของเซลล์ประสาทควบคุมการเคลื่อนไหว, โรคกล้ามเนื้อเสื่อม, ภาวะข้ออักเสบรูมาตอยด์ชนิดรุนแรง, การบาดเจ็บที่ศีรษะอย่างรุนแรง, การสูญเสียการดำรงชีพอย่างอิสระ และการทุพพลภาพถาวรสิ้นเชิง
- 6 เบี้ยประกันภัยหลัก AIA CI ProCare งวดแรกที่ได้รับการยกเว้น คือ งวดแรกที่ครบกำหนดชำระถัดจากวันที่ผู้เอาประกันภัยได้รับการวินิจฉัยและหรือยืนยันจากแพทย์เป็นครั้งแรกในขณะที่ยังมีชีวิตอยู่ว่าเจ็บป่วยเป็นโรคร้ายแรง และหรือเจ็บป่วยหรือได้รับบาดเจ็บที่ส่งผลให้เกิดภาวะวิกฤตที่มีผลต่อการดำรงชีวิต ที่ให้ความคุ้มครองตามกรมธรรม์นี้ และเบี้ยประกันภัยงวดสุดท้ายที่ได้รับยกเว้นคือ เบี้ยประกันภัยของกรมธรรม์นี้ งวดที่ครบกำหนดชำระก่อนหน้าวันสิ้นสุดบังคับของกรมธรรม์นี้
- 7 เงินค่าเวนคืนกรมธรรม์ คือ มูลค่ากรมธรรม์หลังหักผลประโยชน์ความคุ้มครองโรคร้ายแรง และหรือผลประโยชน์ภาวะวิกฤตที่มีผลต่อการดำรงชีวิต (MIB) และหรือผลประโยชน์การดูแลต่อเนื่องจากโรคร้ายแรง (CCB) ที่บริษัทได้จ่ายไปแล้ว (ถ้ามี)
- 8 ในกรณีที่มีการลดจำนวนเงินเอาประกันภัยในระหว่างที่กรมธรรม์มีผลบังคับ จำนวนเบี้ยประกันภัยจะลดลงตามสัดส่วนของจำนวนเงินเอาประกันภัยที่ลดลง ทั้งนี้ หากผู้เอาประกันภัยเสียชีวิตระหว่างปีกรมธรรม์ บริษัทจะคำนวณเบี้ยประกันภัยดังกล่าวเต็มปีกรมธรรม์

• ผู้เอาประกันภัยควรศึกษาและทำความเข้าใจในเอกสารเสนอขายก่อนตัดสินใจทำประกันภัย เมื่อได้รับกรมธรรม์แล้ว โปรดศึกษารายละเอียด ข้อกำหนดและเงื่อนไขในกรมธรรม์  
 • ผู้เอาประกันภัยมีหน้าที่แจ้งข้อมูลความจริงในการขอเอาประกันภัย การปกปิดข้อเท็จจริงหรือแจ้งข้อมูลเท็จใดๆ อาจเป็นเหตุให้บริษัทผู้รับประกันภัยยกข้ออ้างและปฏิเสธไม่จ่ายค่าสินไหมทดแทนตามสัญญาประกันภัย  
 • ข้อกำหนดและเงื่อนไขของความคุ้มครองจะระบุไว้ในกรมธรรม์ประกันภัยที่ออกให้กับผู้ถือกรมธรรม์



### การคำนวณผลประโยชน์และความคุ้มครองชีวิต

**ตัวอย่าง :** คุณเพียบพร้อม เพศชาย อายุ 35 ปี มีความคุ้มครอง AIA CI ProCare จำนวนเงินเอาประกันภัย 1,000,000 บาท  
ชำระเบี้ยประกันภัยรายปี 95,440 บาท

ปีกรมธรรม์ที่	เบี้ยประกันภัยต่อปี (บาท)	เบี้ยประกันภัยต่อปีสะสม (บาท)	เงินจ่ายคืนรายงวด และ/หรือ เงินครบกำหนดสัญญา ณ สิ้นปีกรมธรรม์ (รับรองการจ่าย)	ผลประโยชน์กรณีเสียชีวิต (บาท)	เงินค่าเวนคืนกรมธรรม์ ณ สิ้นปีกรมธรรม์ (บาท)	จำนวนผลประโยชน์จากการลดหย่อนภาษีฯ ฐานภาษี 15% (บาท)
			กรณีรับเป็นเงินสด (บาท)			
1	95,440	95,440	-	1,000,000	-	8,895
2	95,440	190,880	-	1,000,000	67,000	8,895
3	95,440	286,320	-	1,000,000	152,000	8,895
4	95,440	381,760	-	1,000,000	243,000	8,895
5	95,440	477,200	-	1,000,000	337,000	8,895
6	95,440	572,640	-	1,000,000	436,000	8,895
7	95,440	668,080	-	1,000,000	541,000	8,895
8	95,440	763,520	-	1,000,000	639,000	8,895
9	95,440	858,960	-	1,000,000	740,000	8,895
10	95,440	954,400	-	1,000,000	842,000	8,895
11	95,440	1,049,840	-	1,049,840	947,000	8,895
12	95,440	1,145,280	-	1,145,280	1,056,000	8,895
13	95,440	1,240,720	-	1,240,720	1,165,000	8,895
14	95,440	1,336,160	-	1,336,160	1,278,000	8,895
15	95,440	1,431,600	-	1,431,600	1,394,000	8,895
16	95,440	1,527,040	-	1,527,040	1,510,000	8,895
17	95,440	1,622,480	-	1,629,000	1,629,000	8,895
18	95,440	1,717,920	-	1,749,000	1,749,000	8,895
19	95,440	1,813,360	-	1,870,000	1,870,000	8,895
20	95,440	1,908,800	-	1,992,000	1,992,000	8,895
21	-	1,908,800	-	2,024,000	2,024,000	-
22	-	1,908,800	-	2,054,000	2,054,000	-
23	-	1,908,800	-	2,080,000	2,080,000	-
24	-	1,908,800	-	2,105,000	2,105,000	-
25	-	1,908,800	-	2,127,000	2,127,000	-
26	-	1,908,800	-	2,146,000	2,146,000	-
27	-	1,908,800	-	2,163,000	2,163,000	-
28	-	1,908,800	-	2,176,000	2,176,000	-
29	-	1,908,800	-	2,188,000	2,188,000	-
30	-	1,908,800	-	2,196,000	2,196,000	-
31	-	1,908,800	-	2,204,000	2,204,000	-
32	-	1,908,800	-	2,207,000	2,207,000	-
33	-	1,908,800	-	2,209,000	2,209,000	-
34	-	1,908,800	-	2,208,000	2,208,000	-
35	-	1,908,800	-	2,205,000	2,205,000	-
36	-	1,908,800	-	2,200,000	2,200,000	-
37	-	1,908,800	-	2,194,000	2,194,000	-
38	-	1,908,800	-	2,187,000	2,187,000	-
39	-	1,908,800	-	2,177,000	2,177,000	-
40	-	1,908,800	-	2,166,000	2,166,000	-
41	-	1,908,800	-	2,153,000	2,153,000	-
42	-	1,908,800	-	2,137,000	2,137,000	-
43	-	1,908,800	-	2,121,000	2,121,000	-
44	-	1,908,800	-	2,101,000	2,101,000	-
45	-	1,908,800	-	2,079,000	2,079,000	-
46	-	1,908,800	-	2,071,000	2,071,000	-
47	-	1,908,800	-	2,060,000	2,060,000	-
48	-	1,908,800	-	2,044,000	2,044,000	-
49	-	1,908,800	-	2,021,000	2,021,000	-
50	-	1,908,800	-	1,985,000	1,985,000	-
51	-	1,908,800	-	1,977,000	1,977,000	-
52	-	1,908,800	-	1,970,000	1,970,000	-
53	-	1,908,800	-	1,964,000	1,964,000	-
54	-	1,908,800	-	1,957,000	1,957,000	-
55	-	1,908,800	-	1,952,000	1,952,000	-
56	-	1,908,800	-	1,946,000	1,946,000	-
57	-	1,908,800	-	1,940,000	1,940,000	-
58	-	1,908,800	-	1,933,000	1,933,000	-
59	-	1,908,800	-	1,925,000	1,925,000	-
60	-	1,908,800	-	1,916,000	1,916,000	-
61	-	1,908,800	-	1,910,000	1,910,000	-
62	-	1,908,800	-	1,908,800	1,905,000	-
63	-	1,908,800	-	1,912,000	1,912,000	-
64	-	1,908,800	1,954,000	1,954,000	1,954,000	-
<b>รวม</b>	<b>1,908,800</b>		<b>1,954,000</b>			

#### กรณีผู้เอาประกันภัยเสียชีวิต


บริษัทจะจ่ายผลประโยชน์ดังต่อไปนี้ แล้วแต่จำนวนในข้อใดข้อหนึ่งจะมากกว่า 1) 100% ของจำนวนเงินเอาประกันภัย หรือ 2) เงินค่าเวนคืนกรมธรรม์ หรือ 3) จำนวนเบี้ยประกันภัยหลักที่บริษัทได้รับชำระมาแล้วทั้งหมด หักด้วยผลประโยชน์ความคุ้มครองโรคร้ายแรง และหรือผลประโยชน์ภาวะวิกฤตที่มีผลต่อการดำรงชีวิต และหรือผลประโยชน์การดูแลต่อเนื่องจากโรคร้ายแรงที่บริษัทได้จ่ายไปแล้ว (ถ้ามี)

ในกรณีที่มีการลดจำนวนเงินเอาประกันภัยในระหว่างที่กรมธรรม์มีผลบังคับ จำนวนเบี้ยประกันภัยจะลดลงตามสัดส่วนของจำนวนเงินเอาประกันภัยที่ลดลง ทั้งนี้ หากผู้เอาประกันภัยเสียชีวิตระหว่างปีกรมธรรม์ บริษัทจะคำนวณเบี้ยประกันภัยดังกล่าวเต็มปีกรมธรรม์

- ผู้ขอเอาประกันภัยควรศึกษาและทำความเข้าใจในเอกสารเสนอขายก่อนตัดสินใจทำประกันภัย เมื่อได้รับกรมธรรม์แล้ว โปรดศึกษารายละเอียด ข้อกำหนดและเงื่อนไขในกรมธรรม์
- ผู้ขอเอาประกันภัยมีหน้าที่แถลงข้อเท็จจริงในการขอเอาประกันภัย การปกปิดข้อเท็จจริงหรือแถลงข้อความเท็จใดๆ อาจเป็นเหตุให้บริษัทผู้รับประกันภัยบอกล้างและปฏิเสธไม่จ่ายค่าสินไหมทดแทนตามสัญญาประกันภัย
- ข้อกำหนดและเงื่อนไขของกรมธรรม์จะระบุไว้ในกรมธรรม์ประกันภัยที่ออกให้กับผู้ถือกรมธรรม์



## โรคร้ายแรงที่ให้ความคุ้มครองใน AIA CI ProCare

กลุ่มโรคร้ายแรง	โรคร้ายแรงระดับต้นถึงระดับปานกลาง (E)	โรคร้ายแรงระดับรุนแรง (S)
 <p><b>กลุ่ม 1</b> โรคเมะเร็ง และเนื้องอก</p>	<p>1.1E โรคเมะเร็งระยะไม่ลุกลาม 1.2E การผ่าตัดเนื้องอกต่อมไธสมองออก</p>	<p>1.1S โรคเมะเร็งระยะลุกลาม 1.2S เนื้องอกในสมองชนิดที่ไม่ใช่เมะเร็ง</p>
 <p><b>กลุ่ม 2</b> โรคหัวใจ การหายใจ และระบบการไหลเวียนโลหิต</p>	<p>2.1E โรคหลอดเลือดหัวใจตีบที่รักษาด้วยการสวนหลอดเลือดหัวใจ 2.2E การผ่าตัดลอกเยื่อหุ้มหัวใจ 2.3E การรักษาโรคลิ้นหัวใจด้วยการสวนหลอดเลือด 2.4E การรักษาโรคหลอดเลือดแดงใหญ่เออร์ตา โดยวิธีใส่สายสวนทางหลอดเลือด หรือภาวะการโป่งพองของหลอดเลือดแดงใหญ่เออร์ตา ที่ระดับอกหรือระดับท้อง 2.5E การใส่เครื่องกรองลิ่มเลือดในหลอดเลือดดำใหญ่</p>	<p>2.1S กล้ามเนื้อหัวใจตายเฉียบพลันจากการขาดเลือด 2.2S การผ่าตัดเส้นเลือดเลี้ยงกล้ามเนื้อหัวใจ 2.3S โรคกล้ามเนื้อหัวใจ 2.4S การผ่าตัดลิ้นหัวใจโดยวิธีการเปิดหัวใจ 2.5S การผ่าตัดเส้นเลือดแดงใหญ่ เออร์ตา 2.6S โรคแรงดันในหลอดเลือดแดงปอดสูงแบบปฐมภูมิ 2.7S โรคหลอดเลือดสมองอุดตันเรื้อรังขั้นรุนแรง / โรคปอดระยะสุดท้าย 2.8S โรคโลหิตจางจากไขกระดูกไม่สร้างเม็ดโลหิต</p>
 <p><b>กลุ่ม 3</b> โรคหลอดเลือดสมอง ระบบประสาท และกล้ามเนื้อ</p>	<p>3.1E โรคหลอดเลือดสมองที่ต้องได้รับการผ่าตัดลอกหลอดเลือดแดงคาโรติด 3.2E โรคหลอดเลือดสมองที่ต้องได้รับการรักษาโดยวิธีใส่สายสวนเส้นเลือดแดงบริเวณคอ 3.3E โรคหลอดเลือดสมองโป่งพองที่รักษาโดยใช้ขดลวดผ่านสายสวนทางหลอดเลือด 3.4E การผ่าตัดฝังท่อระบายในโพรงสมอง</p>	<p>3.1S โรคหลอดเลือดสมองแตกหรืออุดตัน 3.2S โรคหลอดเลือดสมองโป่งพองที่ต้องรักษาโดยการผ่าตัด 3.3S ภาวะโคม่า 3.4S โรคสมองเสื่อมชนิดอัลไซเมอร์* 3.5S โรคเยื่อหุ้มสมองและไขสันหลังอักเสบจากเชื้อแบคทีเรีย 3.6S สมองอักเสบจากเชื้อไวรัส 3.7S โรคพาร์กินสัน* 3.8S โรคระบบประสาทพอลิโอ สเคเลอโรสิส 3.9S โรคของเซลล์ประสาทควบคุมการเคลื่อนไหว 3.10S ภาวะอะเพลกิก 3.11S อัมพาตของกล้ามเนื้อแขนหรือขา 3.12S โรคโปลิโอ 3.13S โรคกล้ามเนื้อเสื่อม</p>
 <p><b>กลุ่ม 4</b> โรคอวัยวะ และระบบการทำงานของร่างกาย</p>	<p>4.1E การผ่าตัดตับออกหนึ่งกลีบ 4.2E การผ่าตัดไตออกหนึ่งข้าง 4.3E การผ่าตัดปอดออกหนึ่งข้าง</p>	<p>4.1S ตับวาย 4.2S ไตวายเรื้อรัง 4.3S โรคลำไส้อักเสบเป็นแผลรุนแรง 4.4S การผ่าตัดเปลี่ยนอวัยวะหรือ ปลูกถ่ายไขกระดูก 4.5S โรคไวรัสตับอักเสบบนรุนแรง 4.6S ภาวะตับอ่อนอักเสบที่กลับเป็นซ้ำและเรื้อรัง 4.7S ไตอักเสบลุกลาม จากโรคซิสเต็มมิก ลูปัส อิริธเรมาโตซุส 4.8S ภาวะข้ออักเสบรูมาตอยด์ชนิดรุนแรง</p>
 <p><b>กลุ่ม 5</b> ภาวะติดเชื้อ การบาดเจ็บร้ายแรง และภาวะทุพพลภาพ</p>	<p>5.1E แผลไหม้ชนิดรุนแรงน้อย 5.2E การผ่าตัดเลือกคั่งไตเยื่อหุ้มสมอง อันเนื่องมาจากอุบัติเหตุ 5.3E การสูญเสียแขนหรือขาหนึ่งข้าง หรือตาหนึ่งข้าง 5.4E โรคเบาหวานขึ้นจอประสาทตา</p>	<p>5.1S แผลไหม้ฉกรรจ์ 5.2S การบาดเจ็บที่ศีรษะอย่างรุนแรง 5.3S การสูญเสียการดำรงชีพอย่างอิสระ* 5.4S การทุพพลภาพถาวรสิ้นเชิง* - ไม่สามารถปฏิบัติกิจวัตรประจำวันได้ด้วยตนเองอย่างถาวรตั้งแต่ 3 อย่างขึ้นไป ต่อเนื่องกันเป็นระยะเวลาอย่างน้อย 180 วัน หรือ - ไม่สามารถประกอบอาชีพใด ๆ เพื่อรับค่าตอบแทนหรือกำไรใด ต่อเนื่องกันเป็นระยะเวลาอย่างน้อย 180 วัน หรือ - การสูญเสีย สายตา มือ หรือ เท้า ทั้ง 2 ข้าง หรือสูญเสียมือ 1 ข้างและเท้า 1 ข้าง หรือสูญเสียสายตา 1 ข้างและมือ 1 ข้าง หรือสูญเสียสายตา 1 ข้างและเท้า 1 ข้าง 5.5S ตาบอด 5.6S การฉีกขาดของรากประสาทต้นแขน 5.7S การสูญเสียความสามารถในการพูด 5.8S โรคเนื้อเยื่อพังผืดอักเสบตีบติดเนื้อและเป็นเนื้อตาย 5.9S โรคเท้าช้าง</p>
 <p><b>กลุ่ม 6</b> โรคร้ายแรง สำหรับผู้เยาว์ (อายุ 15 วัน - 16 ปี)</p>		<p>6.1S โรคไขรูมาติกที่ทำให้หัวใจผิดปกติ 6.2S โรคคาวาซากิที่ทำให้เกิดโรคแทรกซ้อนของหัวใจ 6.3S โรคเบาหวานชนิดที่หนึ่ง 6.4S โรคน้ำไขสันหลังคั่งในโพรงสมองซึ่งเกิดภายหลังและต้องใส่ท่อระบาย</p>

\* บริษัทจะจ่ายผลประโยชน์ในข้อนี้ ภายใต้เงื่อนไขว่าวันที่ผู้เอาประกันภัยได้รับการวินิจฉัยและหรือยืนยันจากแพทย์เป็นครั้งแรกในขณะที่ยังมีชีวิตอยู่ว่าการเจ็บป่วยเป็นโรคร้ายแรงนี้ ได้เกิดขึ้นครั้งแรกก่อนวันครบรอบปีกรมธรรม์ภายหลังผู้เอาประกันภัยมีอายุครบ 80 ปีบริบูรณ์

- ผู้เอาประกันภัยควรศึกษาและทำความเข้าใจในเอกสารเสนอขายก่อนตัดสินใจทำประกันภัย เมื่อได้รับกรมธรรม์แล้ว โปรดศึกษารายละเอียด ข้อกำหนดและเงื่อนไขในกรมธรรม์
- ผู้เอาประกันภัยมีหน้าที่แถลงข้อความจริงในการขอเอาประกันภัย การปกปิดข้อความจริงหรือแถลงข้อความเท็จใดๆ อาจเป็นเหตุให้บริษัทผู้รับประกันภัยบอกล้างและปฏิเสธไม่จ่ายค่าสินไหมทดแทนตามสัญญาประกันภัย
- ข้อกำหนดและเงื่อนไขของความคุ้มครองจะระบุไว้ในกรมธรรม์ประกันภัยที่ออกให้กับผู้ถือกรมธรรม์



**ผลประโยชน์ภาวะวิกฤต  
ที่มีผลต่อการดำรงชีวิต (MIB)**

 **ผลประโยชน์การดูแลต่อเนื่อง  
จากโรคร้ายแรง (CCB)**



## เงื่อนไขผลประโยชน์ภาวะวิกฤตที่มีผลต่อการดำรงชีวิต (MIB)

ผู้เอาประกันภัยต้องเข้ารับการรักษาตัวเป็นผู้ป่วยในห้องพักรักษาผู้ป่วยในวิกฤต (ICU) ของโรงพยาบาล เป็นระยะเวลาอย่างน้อย 5 วัน ติดต่อกัน อันเนื่องมาจากสาเหตุหรือการรักษาการเจ็บป่วยหรือการบาดเจ็บข้อใดข้อหนึ่งดังต่อไปนี้

- 1 **การผ่าตัดใหญ่** ซึ่งจำเป็นต้องใช้ยาสลบแบบทั่วไป (General Anaesthesia) หรือการใช้ยาระงับความรู้สึกเฉพาะส่วน (Regional Anaesthesia) ทั้งนี้ ไม่รวมถึงการผ่าตัดเพื่อการบริจาดอวัยวะ
- 2 **การใช้เครื่องช่วยหายใจแบบสอดท่อหรือเจาะคอ** หรือเครื่องช่วยพุงการทำงานของหัวใจและปอดเพื่อรักษาหรือประคับประคองภาวะล้มเหลวของการทำงานของระบบหายใจ
- 3 **ภาวะล้มเหลวของอวัยวะที่สำคัญ** หมายถึง ภาวะล้มเหลวระยะสุดท้ายซึ่งไม่สามารถฟื้นกลับมาทำหน้าที่ได้อย่างมีประสิทธิภาพเพียงพอ ด้วยการรักษาและหรือการผ่าตัดที่เป็นไปตามหลักเกณฑ์ทางเวชปฏิบัติมาตรฐานปัจจุบันของอวัยวะดังต่อไปนี้



ทั้งนี้ การวินิจฉัยทั้ง 3 ข้อ ต้องได้รับการยืนยันโดยแพทย์ผู้เชี่ยวชาญที่ได้รับการรับรองเฉพาะด้านว่ามีความจำเป็นทางการแพทย์ และเป็นไปตามมาตรฐานทางการแพทย์ และการรักษาการเจ็บป่วยหรือการบาดเจ็บจะให้ความคุ้มครองเฉพาะการรักษาที่เกิดขึ้นในประเทศไทยเท่านั้น

## โรคร้ายแรงที่ได้รับความคุ้มครองภายใต้ผลประโยชน์การดูแลต่อเนื่องจากโรคร้ายแรง (CCB)

### 8 โรคร้ายแรงที่ส่งผลกระทบต่อการดำรงชีพ

- 1 โรคมองเสื่อมชนิดอัลไซเมอร์
- 2 โรคพาร์กินสัน
- 3 โรคของเซลล์ประสาทควบคุมการเคลื่อนไหว
- 4 โรคกล้ามเนื้อเสื่อม
- 5 ภาวะข้ออักเสบรูมาตอยด์ชนิดรุนแรง
- 6 การบาดเจ็บที่ศีรษะอย่างรุนแรง
- 7 การสูญเสียการดำรงชีพอย่างอิสระ
- 8 การทุพพลภาพถาวรสิ้นเชิง
  - ไม่สามารถปฏิบัติกิจวัตรประจำวันได้ด้วยตนเองอย่างถาวร ตั้งแต่ 3 อย่างขึ้นไป ต่อเนื่องกันเป็นระยะเวลาอย่างน้อย 180 วัน หรือ
  - ไม่สามารถทำงานหรือประกอบอาชีพใด ๆ เพื่อรับค่าตอบแทนหรือกำไรได้ ต่อเนื่องกันเป็นระยะเวลาอย่างน้อย 180 วัน หรือ
  - การสูญเสียสายตา มือ หรือเท้า ทั้ง 2 ข้าง หรือ สูญเสียมือ 1 ข้างและเท้า 1 ข้าง หรือ สูญเสียสายตา 1 ข้างและมือ 1 ข้าง หรือ สูญเสียสายตา 1 ข้างและเท้า 1 ข้าง

บริษัทจะจ่ายผลประโยชน์ในข้อนี้ ภายใต้เงื่อนไขว่าวันที่ผู้เอาประกันภัยได้รับการวินิจฉัยและหรือยืนยันจากแพทย์เป็นครั้งแรกในขณะที่ยังมีชีวิตอยู่ว่าการเจ็บป่วยเป็นโรคร้ายแรงนี้ได้เกิดขึ้นครั้งแรกก่อนวันครบรอบปีกรมธรรม์ภายหลังผู้เอาประกันภัยมีอายุครบ 80 ปีบริบูรณ์ และบริษัทจะจ่ายผลประโยชน์นี้จำกัดเพียงหนึ่งโรคร้ายแรงตามที่ได้รับคุ้มครองภายใต้ผลประโยชน์นี้เท่านั้น

- ผู้ขอเอาประกันภัยควรศึกษาและทำความเข้าใจในเอกสารเสนอขายก่อนตัดสินใจทำประกันภัย เมื่อได้รับกรมธรรม์แล้ว โปรดศึกษารายละเอียด ข้อกำหนด และเงื่อนไขในกรมธรรม์
- ผู้ขอเอาประกันภัยมีหน้าที่แจ้งข้อความจริงในการขอเอาประกันภัย การปกปิดข้อความจริงหรือแถลงข้อความเท็จใดๆ อาจเป็นเหตุให้บริษัทผู้รับประกันภัยบอกล้างและปฏิเสธไม่จ่ายค่าสินไหมทดแทนตามสัญญาประกันภัย
- ข้อกำหนดและเงื่อนไขของความคุ้มครองจะระบุไว้ในกรมธรรม์ประกันภัยที่ออกให้กับผู้ถือกรมธรรม์

# ผลประโยชน์การกลับมาเป็นซ้ำ Relapsed CI





## ผลประโยชน์การกลับมาเป็นซ้ำของโรคร้ายแรงระดับรุนแรง (Relapsed CI) เป็นซ้ำ 2 ครั้ง

หลังจากบริษัทได้จ่ายผลประโยชน์ความคุ้มครองโรคร้ายแรงระดับรุนแรงครั้งแรกแล้ว และต่อมาเกิดการกลับมาเป็นซ้ำของโรคร้ายแรงระดับรุนแรงที่บริษัทได้เคยจ่ายผลประโยชน์ไปแล้ว ก่อนวันครบรอบปีกรมธรรม์ที่ผู้เอาประกันภัยมีอายุครบ 85 ปีบริบูรณ์ บริษัทจะจ่ายผลประโยชน์ความคุ้มครองโรคร้ายแรงระดับรุนแรงอีก 100% ของจำนวนเงินเอาประกันภัย สูงสุดโรคละ 1 ครั้ง<sup>1</sup> สำหรับโรคร้ายแรงดังต่อไปนี้

### โรคมะเร็ง ระยะลุกลาม

#### กรณีที่ 1 โรคมะเร็งที่ยังคงอยู่ (Persistent Cancer)

โรคมะเร็งระยะลุกลาม (Invasive Cancer) ที่ยังคงอยู่และยังคงรักษาอย่างต่อเนื่อง โดยไม่พบช่วงเวลาที่มีการหายขาดหรือการสงบ (Remission) ตลอดระยะเวลา 2 ปี นับจากวันที่ได้รับการวินิจฉัยว่าเป็นโรคมะเร็งระยะลุกลาม (Invasive Cancer) ครั้งก่อน

#### กรณีที่ 2 โรคมะเร็งระยะแพร่กระจาย (Metastatic Cancer)

โรคมะเร็งระยะลุกลาม (Invasive Cancer) ที่ยังคงอยู่และยังคงรักษาไม่หายอย่างต่อเนื่อง ได้กลายเป็นโรคมะเร็งระยะแพร่กระจายไปยังส่วนอื่นในร่างกาย โดยไม่พบช่วงเวลาที่มีการหายขาด หรือการสงบ (Remission) จนพ้นระยะเวลา 2 ปี นับจากวันที่ได้รับการวินิจฉัยว่าเป็นโรคมะเร็งระยะลุกลาม (Invasive Cancer) ครั้งก่อน

#### กรณีที่ 3 โรคมะเร็งระยะลุกลามกำเริบ (Recurrence Invasive Cancer)

โรคมะเร็งระยะลุกลาม (Invasive Cancer) มีการกำเริบหรือกลับมาเป็นซ้ำ หลังจากมีการหายขาดหรือการสงบ (Remission) ภายหลังจาก 2 ปี นับจากวันที่ได้รับการวินิจฉัยว่าเป็นโรคมะเร็งระยะลุกลาม (Invasive Cancer) ครั้งก่อน

#### รวมถึง

- การกำเริบเฉพาะที่ (Local recurrence)
- การกำเริบในบริเวณข้างเคียง (Regional recurrence)
- การกำเริบแบบมีการแพร่กระจาย (Metastatic recurrence)

#### กรณีที่ 4 โรคมะเร็งระยะลุกลามชนิดใหม่ (New Primary Invasive Cancer)

โรคมะเร็งระยะลุกลามชนิดใหม่ (New Primary Invasive Cancer) ไม่ได้มีสาเหตุหรือความเกี่ยวข้องใด ๆ กับโรคมะเร็งระยะลุกลาม (Invasive Cancer) ในครั้งก่อน ที่เกิดขึ้นภายหลัง 2 ปี นับจากวันที่ได้รับการวินิจฉัยว่าเป็นโรคมะเร็งระยะลุกลาม (Invasive Cancer) ครั้งก่อน

**ข้อควรทราบ!** การรักษาอย่างต่อเนื่องไม่รวมถึงการรักษาเชิงป้องกันการเจ็บป่วยเป็นโรคมะเร็งระยะลุกลามซ้ำอีกครั้งหนึ่ง เช่น การได้รับยาทาม็อกซิเฟน (Tamoxifen) หรือ ราลอกซิเฟน (Raloxifen) เป็นต้น

### กล้ามเนื้อหัวใจตาย เฉียบพลันจากการ ขาดเลือด

ที่กลับมาเป็นซ้ำ โดยเป็นครั้งใหม่และมีความแตกต่างแยกกันชัดเจนจากการเจ็บป่วยเป็นโรคนี้ในครั้งแรก ซึ่งเกิดขึ้นภายหลัง 1 ปี นับจากวันที่ได้รับการวินิจฉัยว่าเป็นกล้ามเนื้อหัวใจตายเฉียบพลันจากการขาดเลือดครั้งแรก

### โรคหลอดเลือดสมอง แตกหรืออุดตัน

ที่กลับมาเป็นซ้ำ โดยเป็นครั้งใหม่และมีความแตกต่างแยกกันชัดเจนจากการเจ็บป่วยเป็นโรคนี้ในครั้งแรก ซึ่งเกิดขึ้นภายหลัง 1 ปี นับจากวันที่ได้รับการวินิจฉัยว่าเป็นโรคหลอดเลือดสมองแตกหรืออุดตันครั้งแรก

#### หมายเหตุ

<sup>1</sup> การจ่ายผลประโยชน์ Relapsed CI แต่ละครั้งจะถูกลบและใช้สิทธิภายใต้จำนวนครั้งสูงสุด (6 ครั้ง) และจะไม่นำระยะเวลาห้ามเคลม (No claim period) มาพิจารณา

- ผู้ขอเอาประกันภัยควรศึกษาและทำความเข้าใจในเอกสารเสนอขายก่อนตัดสินใจทำประกันภัย เมื่อได้รับกรมธรรม์แล้ว โปรดศึกษารายละเอียด ข้อกำหนด และเงื่อนไขในกรมธรรม์
- ผู้ขอเอาประกันภัยมีหน้าที่แถลงข้อความจริงในการขอเอาประกันภัย การปกปิดข้อความจริงหรือแถลงข้อเท็จจริงใดๆ อาจเป็นเหตุให้บริษัทผู้รับประกันภัยบอกล้างและปฏิเสธไม่จ่ายค่าสินไหมทดแทนตามสัญญาประกันภัย
- ข้อกำหนดและเงื่อนไขของความคุ้มครองจะระบุไว้ในกรมธรรม์ประกันภัยที่ออกให้กับผู้ถือกรมธรรม์



ตัวอย่างการจ่ายผลประโยชน์  
ของ **AIA CI ProCare**



# ตัวอย่างการจ่ายผลประโยชน์ของ AIA CI ProCare : แบบที่ 1



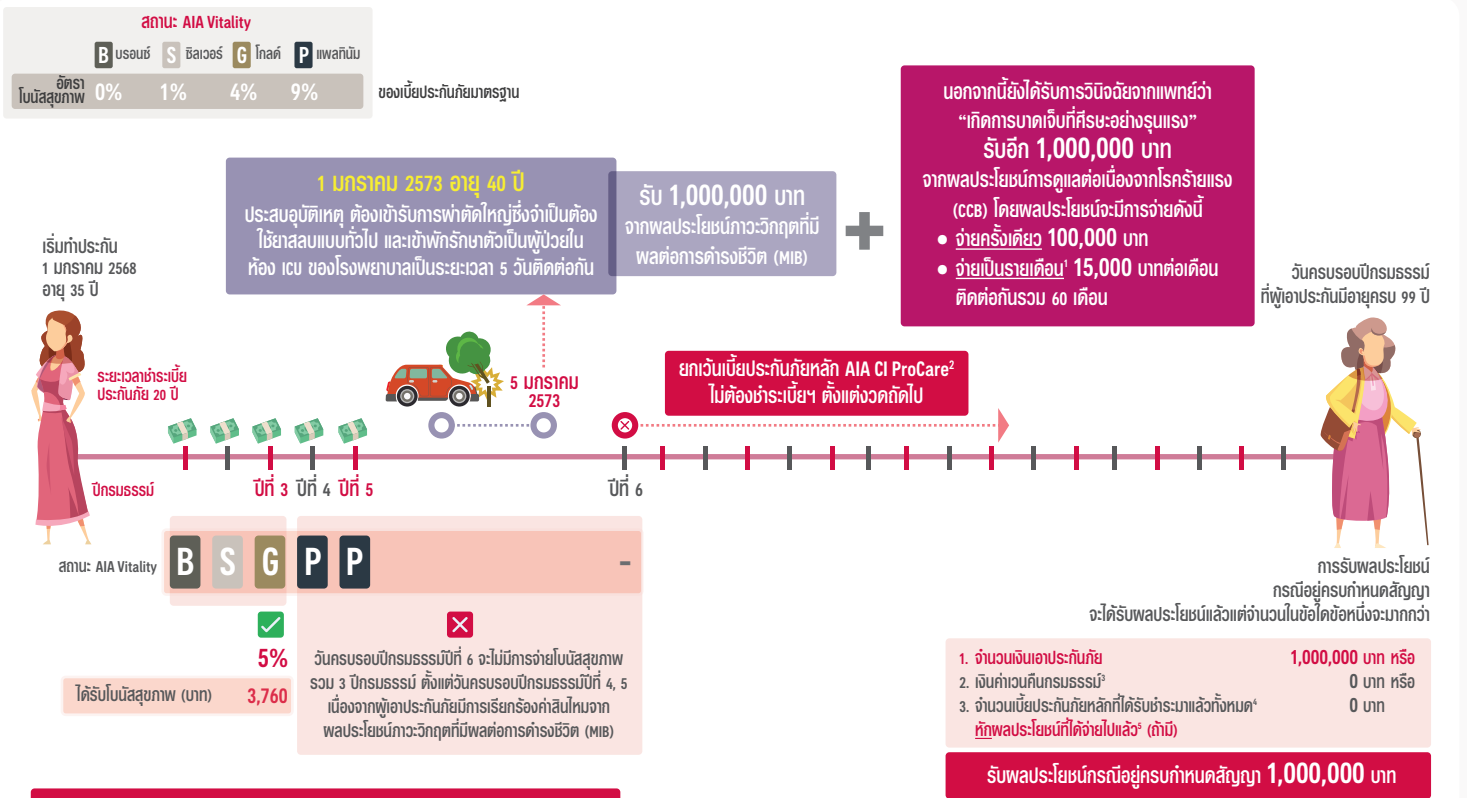
**สาวโสธ วัย 35 ปี รักความสำเร็จ**  
ทำงานธนาคาร มีความรู้ด้านการเงิน  
**เป้าหมายชีวิต :** ต้องการสร้างความมั่งคั่ง  
โดยเร็ว จึงเป็นคนมีวินัย ทุ่มเทชีวิตให้กับ  
การทำงาน

**สิ่งที่มองข้าม :** ปัญหาสุขภาพสามารถเกิดขึ้นได้โดย  
ไม่คาดคิด หากร่างกายบาดเจ็บหรือเจ็บป่วยรุนแรง  
จนไม่สามารถทำงานได้ จะส่งผลให้ขาดรายได้ ไปไม่ถึง  
เป้าหมายที่วางไว้ และอาจกลายเป็นภาระให้กับพ่อแม่

**AIA CI ProCare จำนวนเงินเอาประกันภัย 1,000,000 บาท**  
เบี้ยประกันภัยมาตรฐานรายปี 75,200 บาท (คงที่ ตลอดระยะเวลา 20 ปี)

**เตรียมรับมือกับอุปสรรค :** เตรียมแผนสำรองให้กับตัวเองกรณีเจ็บป่วยรุนแรง แม้ว่าร่างกายบาดเจ็บจนทำงานไม่ได้  
AIA CI ProCare ก็ยังมอบความคุ้มครองจากผลประโยชน์ภาวะวิกฤตที่มีผลต่อการดำรงชีวิต (MIB) และผลประโยชน์การดูแล  
ต่อเนื่องจากโรคร้ายแรง (CCB) รวมถึงผลประโยชน์ยกเว้นเบี้ยประกันภัยหลัก

## “มีเงินก้อนช่วยแบ่งเบาภาระที่เกิดขึ้นระหว่างการรักษาพยาบาล แม้ในวันที่ร่างกายไม่เหมือนเดิม”



**สรุป : รับผลประโยชน์จาก AIA CI ProCare สูงถึง 3,003,760 บาท**

- 100% ของจำนวนเงินเอาประกันภัย จากผลประโยชน์ภาวะวิกฤตที่มีผลต่อการดำรงชีวิต (MIB)
- 100% ของจำนวนเงินเอาประกันภัย (10% + (1.5% X 60 เดือน)) จากผลประโยชน์การดูแลต่อเนื่องจากโรคร้ายแรง (CCB)
- 100% ของจำนวนเงินเอาประกันภัย จากผลประโยชน์กรณีอยู่ครบกำหนดสัญญา
- 5% ของเบี้ยประกันภัยมาตรฐาน จากผลประโยชน์โบนัสสุขภาพ

**หมายเหตุ**

- วันที่จ่ายผลประโยชน์การดูแลต่อเนื่องจากโรคร้ายแรง (CCB) งวดแรก คือ วันที่ผู้เอาประกันภัยได้รับการวินิจฉัยและหรือยืนยันจากแพทย์เป็นครั้งแรกในขณะที่ยังมีชีวิตอยู่ว่าเป็นโรคร้ายแรงที่ได้รับการคุ้มครอง  
ภายใต้ผลประโยชน์การดูแลต่อเนื่องจากโรคร้ายแรงนี้ และจะจ่ายทุก ๆ เดือนหลังจากนั้น ในกรณีที่มีเดือนใดไม่มีวันที่ตามวันที่บริษัทต้องจ่ายผลประโยชน์รายเดือนนั้น ให้ถือเอาวันสุดท้ายของเดือนนั้นเป็นวันที่จ่าย  
ผลประโยชน์ที่จ่ายเป็นรายเดือนแทน
- งวดแรกที่ครบกำหนดชำระถัดจากวันที่ได้รับการวินิจฉัยครั้งแรกว่าเป็นการบาดเจ็บที่ศีรษะอย่างรุนแรงที่ส่งผลให้เกิดภาวะวิกฤตที่มีผลต่อการดำรงชีพ (MIB) จนถึงงวดที่ครบกำหนดชำระก่อนหน้าวันสิ้นผลบังคับ  
ของแบบประกันภัยหลักนี้
- เงินค่าเวนคืนกรมธรรม์ คือ มูลค่ากรมธรรม์หลังหักผลประโยชน์คุ้มครองโรคร้ายแรง และหรือผลประโยชน์ภาวะวิกฤตที่มีผลต่อการดำรงชีวิต (MIB) และหรือผลประโยชน์การดูแลต่อเนื่องจากโรคร้ายแรง (CCB)  
ที่บริษัทได้จ่ายไปแล้ว (ถ้ามี)
- ในกรณีที่มีการลดจำนวนเงินเอาประกันภัยในระหว่างที่กรมธรรม์มีผลบังคับ จำนวนเบี้ยประกันภัยจะลดลงตามสัดส่วนของจำนวนเงินเอาประกันภัยที่ลดลง  
ทั้งนี้ หากผู้เอาประกันภัยเสียชีวิตระหว่างปีกรมธรรม์ บริษัทจะคำนวณเบี้ยประกันภัยดังกล่าวเต็มปีกรมธรรม์
- หักด้วยผลประโยชน์คุ้มครองโรคร้ายแรง และหรือผลประโยชน์ภาวะวิกฤตที่มีผลต่อการดำรงชีวิต (MIB) และหรือผลประโยชน์การดูแลต่อเนื่องจากโรคร้ายแรง (CCB) ที่บริษัทได้จ่ายไปแล้ว (ถ้ามี)

- ผู้เอาประกันภัยควรศึกษาและทำความเข้าใจในเอกสารเสนอขายก่อนตัดสินใจทำประกันภัย เมื่อได้รับกรมธรรม์แล้ว โปรดศึกษารายละเอียด ข้อกำหนดและเงื่อนไขในกรมธรรม์
- ผู้เอาประกันภัยมีหน้าที่แจ้งข้อเท็จจริงในการขอเอาประกันภัย การปกปิดข้อเท็จจริงหรือแจ้งข้อเท็จจริง อาจเป็นเหตุให้บริษัทผู้รับประกันภัยบอกกล่าวและปฏิเสธไม่จ่ายค่าสินไหมทดแทนตามสัญญาประกันภัย
- ข้อกำหนดและเงื่อนไขของกรมธรรม์จะระบุไว้ในกรมธรรม์ประกันภัยที่ออกให้กับผู้ถือกรมธรรม์



# ตัวอย่างการจ่ายผลประโยชน์ของ AIA CI ProCare : แบบที่ 3



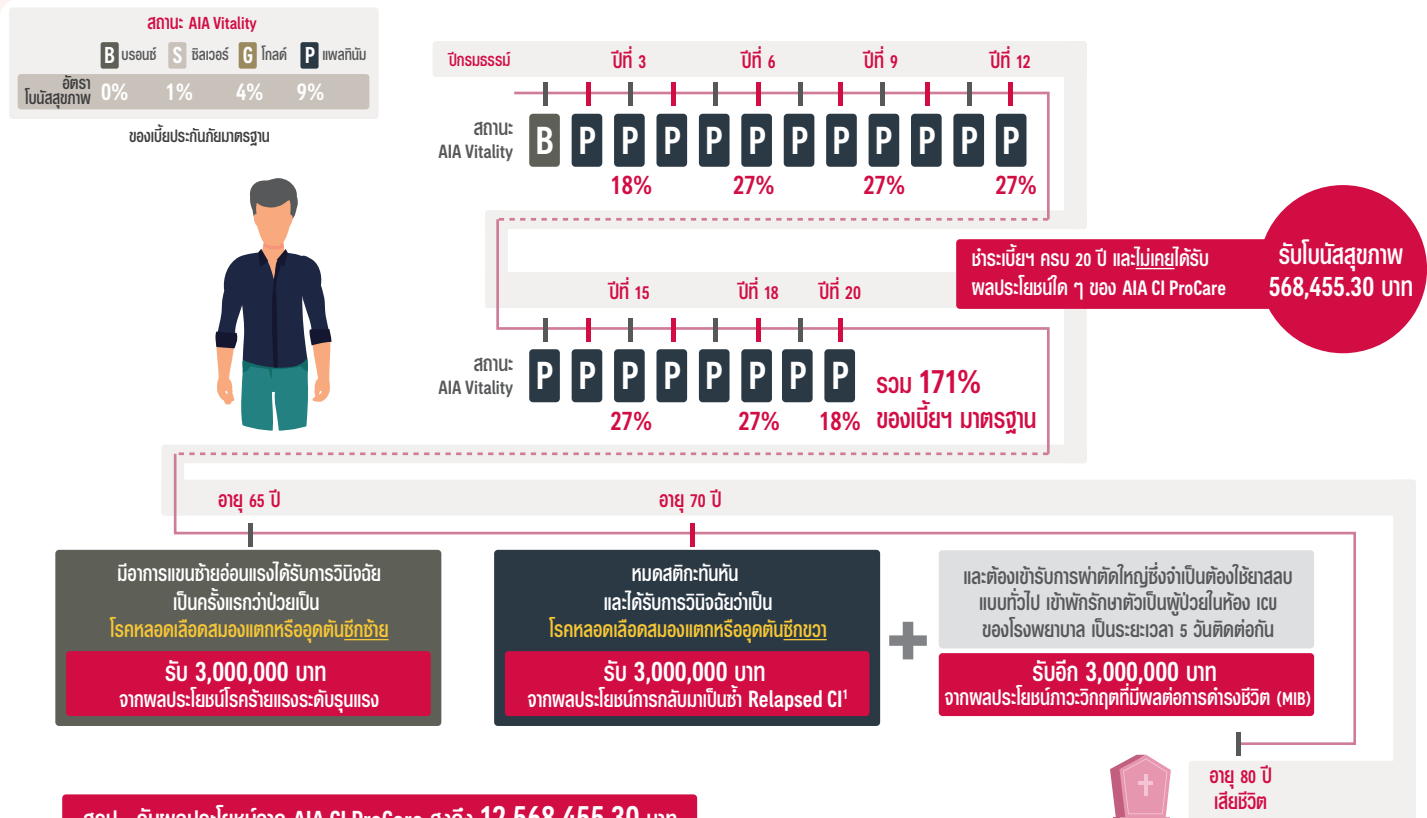
**ชายวัยกลางคน อายุ 40 ปี** แต่งงาน มีลูก 2 คน เตรียมพร้อมการวางแผนชีวิตที่ดีที่สุดให้ครอบครัว และ**ดูแลสุขภาพให้ดีเสมอ**  
**เป้าหมายชีวิต :** มอบสิ่งที่ดีที่สุดสำหรับภรรยา และลูก 2 คน วางแผนชีวิตและการเงินระยะยาวให้ลูก ๆ มีคุณภาพชีวิตที่ดีที่สุด

**สิ่งที่มองข้าม :** แม้ว่าวางแผนทางการเงินและมีความเข้าใจเรื่องประกันชีวิตเป็นอย่างดี โดยคิดว่าสิ่งที่วางแผนมาเพียงพอแล้ว แต่หากในอนาคตต้องการเข้าถึงการแพทย์ที่ทันสมัยที่สุด ย่อมมีค่าใช้จ่ายที่สูงขึ้น ความคุ้มครองชีวิตและโรคร้ายแรงที่มีอยู่จึงไม่เพียงพอ

**AIA CI ProCare จำนวนเงินเอาประกันภัย 3,000,000 บาท**  
**เบี้ยประกันภัยมาตรฐานรายปี 332,430 บาท (คงที่ ตลอดระยะเวลา 20 ปี)**

เตรียมรับมือกับอุปสรรค : ปัจจุบันใช้ชีวิตเต็มที่ วางแผนชีวิตมาอย่างดี หากอนาคตเจ็บป่วยด้วยโรคร้ายแรงระดับรุนแรงแล้ว และโรคร้ายแรงเกิดการกลับมาเป็นซ้ำ ก็หมดกังวลได้ด้วยผลประโยชน์ Relapsed CI แม้จ่ายผลประโยชน์หลายครั้ง ก็ยังคงความคุ้มครองชีวิตอย่างต่อเนื่อง

**“เพราะวางแผนมาดี ถึงจะป่วยเป็นโรคร้ายแรง ก็ไม่สร้างภาระทางการเงินให้คนในครอบครัว พร้อมส่งต่อผลประโยชน์ก่อนสุดท้ายให้แก่ทายาท”**



**สรุป : รับผลประโยชน์จาก AIA CI ProCare สูงถึง 12,568,455.30 บาท**

- 100% ของจำนวนเงินเอาประกันภัย จากผลประโยชน์โรคร้ายแรงระดับรุนแรง
- 100% ของจำนวนเงินเอาประกันภัย จากผลประโยชน์การกลับมาเป็นซ้ำของโรคร้ายแรงระดับรุนแรง (RELAPSED CI)
- 100% ของจำนวนเงินเอาประกันภัย จากผลประโยชน์ภาวะวิกฤตที่มีผลต่อการดำรงชีวิต (MIB)
- 100% ของจำนวนเงินเอาประกันภัย จากผลประโยชน์กรณีเสียชีวิต
- 171% ของเบี้ยประกันภัยมาตรฐาน จากผลประโยชน์โบนัสสุขภาพ

**การรับผลประโยชน์กรณีเสียชีวิต**  
 จะได้รับผลประโยชน์แล้วแต่จำนวนในข้อใดข้อหนึ่งจะมากกว่า

1. จำนวนเงินเอาประกันภัย	3,000,000 บาท หรือ
2. เงินค่าเวนคืนกรมธรรม์ <sup>2</sup>	0 บาท หรือ
3. จำนวนเบี้ยประกันภัยหลักที่ค้างชำระมาแล้วทั้งหมด <sup>3</sup> หักผลประโยชน์ที่จ่ายไปแล้ว <sup>4</sup> (ถ้ามี)	0 บาท

**รับผลประโยชน์กรณีเสียชีวิต 3,000,000 บาท**

**หมายเหตุ**

- 1 โรคหลอดเลือดสมองแตกหรืออุดตันซ้ำในครั้งนี้เป็นครั้งใหม่และมีความแตกต่างแยกกันชัดเจนจากการเจ็บป่วยเป็นโรคหลอดเลือดสมองแตกหรืออุดตันครั้งแรกที่บริษัทได้เคยจ่ายผลประโยชน์ไปแล้ว และจะต้องเกิดขึ้นภายหลัง 1 ปี นับจากวันที่ได้รับการวินิจฉัยว่าเป็นโรคหลอดเลือดสมองแตกหรืออุดตันครั้งแรก
- 2 เงินค่าเวนคืนกรมธรรม์หลังหักผลประโยชน์ความคุ้มครองโรคร้ายแรง และหรือผลประโยชน์ภาวะวิกฤตที่มีผลต่อการดำรงชีวิต (MIB) และหรือผลประโยชน์การดูแลต่อเนื่องจากโรคร้ายแรง (CCB) ที่บริษัทได้จ่ายไปแล้ว (ถ้ามี)
- 3 ในกรณีที่มีการลดจำนวนเงินเอาประกันภัยในระหว่างที่กรมธรรม์มีผลบังคับ จำนวนเบี้ยประกันภัยจะลดลงตามสัดส่วนของจำนวนเงินเอาประกันภัยที่ลดลง ทั้งนี้ หากผู้เอาประกันภัยเสียชีวิตระหว่างปีกรมธรรม์ บริษัทจะคำนวณเบี้ยประกันภัยดังกล่าวเต็มปีกรมธรรม์
- 4 หักด้วยผลประโยชน์ความคุ้มครองโรคร้ายแรง และหรือผลประโยชน์ภาวะวิกฤตที่มีผลต่อการดำรงชีวิต (MIB) และหรือผลประโยชน์การดูแลต่อเนื่องจากโรคร้ายแรง (CCB) ที่บริษัทได้จ่ายไปแล้ว (ถ้ามี)

- ผู้ขอเอาประกันภัยควรศึกษาและทำความเข้าใจในเอกสารเสนอขายก่อนตัดสินใจทำประกันภัย เมื่อได้รับกรมธรรม์แล้ว โปรดศึกษารายละเอียด ข้อกำหนดและเงื่อนไขในกรมธรรม์
- ผู้ขอเอาประกันภัยมีหน้าที่แจ้งข้อความจริงในการขอเอาประกันภัย การปกปิดข้อความจริงหรือแถลงข้อความเท็จใดๆ อาจเป็นเหตุให้บริษัทผู้รับประกันภัยบอกกล่าวและปฏิเสธไม่จ่ายค่าสินไหมทดแทนตามสัญญาประกันภัย
- ข้อกำหนดและเงื่อนไขของความคุ้มครองจะระบุไว้ในกรมธรรม์ประกันภัยที่ออกให้กับผู้ถือกรมธรรม์

### อัตราเบี้ยประกันภัยมาตรฐานรายปีต่อจำนวนเงินเอาประกันภัย 1,000 บาท

หน่วย : บาท

หน่วย : บาท

เพศชาย			
อายุ (ปี)*	เบี้ยประกันภัยรวม	เบี้ยประกันภัยชีวิต	เบี้ยประกันภัยโรคร้ายแรง
15 วัน	35.52	12.99	22.53
1	36.42	13.62	22.80
2	37.35	14.16	23.19
3	38.33	14.66	23.67
4	39.35	15.14	24.21
5	40.40	15.58	24.82
6	41.50	16.03	25.47
7	42.65	16.50	26.15
8	43.85	16.97	26.88
9	45.09	17.46	27.63
10	46.38	17.97	28.41
11	47.69	18.47	29.22
12	49.05	18.99	30.06
13	50.43	19.50	30.93
14	51.85	20.02	31.83
15	53.32	20.56	32.76
16	54.80	21.07	33.73
17	56.33	21.59	34.74
18	57.95	22.12	35.83
19	59.61	22.66	36.95
20	61.33	23.21	38.12
21	63.13	23.76	39.37
22	65.02	24.36	40.66
23	66.96	24.96	42.00
24	68.98	25.58	43.40
25	71.08	26.24	44.84
26	73.25	26.91	46.34
27	75.49	27.60	47.89
28	77.85	28.35	49.50
29	80.33	29.16	51.17
30	82.91	30.01	52.90
31	85.58	30.89	54.69
32	88.37	31.82	56.55
33	91.31	32.83	58.48
34	94.41	33.92	60.49
35	97.69	35.11	62.58
36	100.42	35.67	64.75
37	103.30	36.29	67.01
38	106.36	36.99	69.37
39	109.61	37.78	71.83
40	113.06	38.66	74.40
41	116.63	39.63	77.00
42	120.27	40.62	79.65
43	123.98	41.67	82.31
44	127.85	42.82	85.03
45	131.87	44.05	87.82
46	138.39	47.69	90.70
47	145.41	51.70	93.71
48	153.00	56.13	96.87
49	161.15	60.99	100.16
50	169.88	66.28	103.60
51	181.53	74.32	107.21
52	193.94	83.05	110.89
53	203.43	88.72	114.71
54	215.19	96.58	118.61
55	227.20	104.64	122.56
56	242.30	115.77	126.53
57	256.40	125.85	130.55
58	272.20	137.55	134.65
59	289.98	151.08	138.90
60	310.00	166.69	143.31

เพศหญิง			
อายุ (ปี)*	เบี้ยประกันภัยรวม	เบี้ยประกันภัยชีวิต	เบี้ยประกันภัยโรคร้ายแรง
15 วัน	30.63	12.39	18.24
1	31.25	12.80	18.45
2	31.90	13.14	18.76
3	32.58	13.43	19.15
4	33.31	13.73	19.58
5	34.04	13.97	20.07
6	34.81	14.23	20.58
7	35.61	14.49	21.12
8	36.43	14.74	21.69
9	37.29	15.01	22.28
10	38.18	15.29	22.89
11	39.28	15.77	23.51
12	40.42	16.26	24.16
13	41.60	16.79	24.81
14	42.82	17.33	25.49
15	44.06	17.88	26.18
16	45.34	18.44	26.90
17	46.67	18.84	27.63
18	47.68	19.29	28.39
19	48.94	19.76	29.18
20	50.26	20.27	29.99
21	51.60	20.72	30.88
22	53.00	21.21	31.79
23	54.43	21.72	32.71
24	55.91	22.26	33.65
25	57.45	22.82	34.63
26	59.06	23.42	35.64
27	60.73	24.05	36.68
28	62.46	24.72	37.74
29	64.26	25.42	38.84
30	66.12	26.15	39.97
31	68.24	27.11	41.13
32	70.43	28.11	42.32
33	72.68	29.15	43.53
34	75.03	30.26	44.77
35	77.45	31.41	46.04
36	79.56	32.23	47.33
37	81.77	33.10	48.67
38	84.09	34.03	50.06
39	86.55	35.06	51.49
40	89.15	36.17	52.98
41	92.06	37.43	54.63
42	95.08	38.77	56.31
43	98.21	40.22	57.99
44	101.46	41.75	59.71
45	104.83	43.38	61.45
46	108.89	45.65	63.24
47	113.18	48.10	65.08
48	117.73	50.74	66.99
49	122.52	53.56	68.96
50	127.60	56.61	70.99
51	133.54	60.44	73.10
52	137.38	62.14	75.24
53	140.76	63.32	77.44
54	148.79	69.11	79.68
55	157.91	75.95	81.96
56	167.49	83.20	84.29
57	176.83	90.17	86.66
58	186.68	97.61	89.07
59	197.12	105.54	91.58
60	210.60	116.39	94.21

หมายเหตุ : \* ผู้มีสิทธิเข้าร่วมโครงการเอไอเอ ไวท์ลิตตี้ต้องมีอายุ 18 ปีขึ้นไป ณ วันที่สมัคร AIA CI ProCare

- ผลประโยชน์ความคุ้มครองโรคร้ายแรงเป็นส่วนหนึ่งของกรมธรรม์นี้ และไม่สามารถบอกเลิกความคุ้มครองเฉพาะส่วนใดส่วนหนึ่งได้
- เบี้ยประกันภัยชีวิต เฉพาะส่วนที่เข้าเงื่อนไขตามประกาศอธิบดีกรมสรรพากรเกี่ยวกับภาษีเงินได้ (ฉบับที่ 172) สามารถหักลดหย่อนภาษีเงินได้บุคคลธรรมดาสูงสุดไม่เกิน 100,000 บาท โดยเบี้ยประกันภัยสุขภาพ (ถ้ามี) เฉพาะส่วนที่เข้าเงื่อนไขสามารถหักลดหย่อนภาษีเงินได้บุคคลธรรมดาตามหลักเกณฑ์ที่กรมสรรพากรกำหนด

- ผู้ขอเอาประกันภัยควรศึกษาและทำความเข้าใจในเอกสารเสนอขายก่อนตัดสินใจทำประกันภัย เมื่อได้รับกรมธรรม์แล้ว โปรดศึกษารายละเอียด ข้อกำหนด และเงื่อนไขในกรมธรรม์
- ผู้ขอเอาประกันภัยมีหน้าที่แจ้งข้อความจริงในการขอเอาประกันภัย การปกปิดข้อความจริงหรือแจ้งข้อความเท็จใดๆ อาจเป็นเหตุให้บริษัทผู้รับประกันภัยบอกล้างและปฏิเสธไม่จ่ายค่าสินไหมทดแทนตามสัญญาประกันภัย
- ข้อกำหนดและเงื่อนไขของความคุ้มครองจะระบุไว้ในกรมธรรม์ประกันภัยที่ออกให้กับผู้ถือกรมธรรม์



ตัวอย่าง เบี้ยประกันภัยมาตรฐานแบบรายปีของ **AIA CI ProCare** ตามจำนวนเงินเอาประกันภัย

โดยคำนวณตามอัตราส่วนลดเบี้ยประกันภัยต่อจำนวนเงินเอาประกันภัย 1,000 บาท

หน่วย : บาท

Wa ประโยชน์	จำนวนเงินเอาประกันภัย		500,000	1,000,000	2,000,000	3,000,000	4,000,000					
	1. โรคร้ายแรงระดับต้นถึงระดับปานกลาง <sup>1</sup>			200,000	400,000	800,000	1,200,000	1,600,000				
2. โรคร้ายแรงระดับรุนแรง <sup>2</sup>			500,000	1,000,000	2,000,000	3,000,000	4,000,000					
3. ภาวะวิกฤตที่มีผลต่อการดำรงชีวิต (MIB) จ่ายครั้งเดียวตลอดอายุสัญญา 100% ของจำนวนเงินเอาประกันภัย			500,000	1,000,000	2,000,000	3,000,000	4,000,000					
4. การดูแลต่อเนื่อง จากโรคร้ายแรง (CCB)	4.1 จ่ายครั้งเดียว ตลอดอายุสัญญา 10% ของจำนวนเงินเอาประกันภัย		50,000	100,000	200,000	300,000	400,000					
	4.2 จ่ายเป็นรายเดือน เดือนละ 1.5% ของจำนวนเงิน เอาประกันภัย คิดต่อกัน รวมทั้งหมด 60 เดือน		7,500	15,000	30,000	45,000	60,000					
อายุ (ปี) <sup>3</sup>			ชาย	หญิง	ชาย	หญิง	ชาย	หญิง				
15 วัน			17,385	14,940	33,270	28,380	66,540	56,760	99,810	85,140	133,080	113,520
1			17,835	15,250	34,170	29,000	68,340	58,000	102,510	87,000	136,680	116,000
2			18,300	15,575	35,100	29,650	70,200	59,300	105,300	88,950	140,400	118,600
3			18,790	15,915	36,080	30,330	72,160	60,660	108,240	90,990	144,320	121,320
4			19,300	16,280	37,100	31,060	74,200	62,120	111,300	93,180	148,400	124,240
5			19,825	16,645	38,150	31,790	76,300	63,580	114,450	95,370	152,600	127,160
6			20,375	17,030	39,250	32,560	78,500	65,120	117,750	97,680	157,000	130,240
7			20,950	17,430	40,400	33,360	80,800	66,720	121,200	100,080	161,600	133,440
8			21,550	17,840	41,600	34,180	83,200	68,360	124,800	102,540	166,400	136,720
9			22,170	18,270	42,840	35,040	85,680	70,080	128,520	105,120	171,360	140,160
10			22,815	18,715	44,130	35,930	88,260	71,860	132,390	107,790	176,520	143,720
11			23,470	19,265	45,440	37,030	90,880	74,060	136,320	111,090	181,760	148,120
12			24,150	19,835	46,800	38,170	93,600	76,340	140,400	114,510	187,200	152,680
13			24,840	20,425	48,180	39,350	96,360	78,700	144,540	118,050	192,720	157,400
14			25,550	21,035	49,600	40,570	99,200	81,140	148,800	121,710	198,400	162,280
15			26,285	21,655	51,070	41,810	102,140	83,620	153,210	125,430	204,280	167,240
16			27,025	22,295	52,550	43,090	105,100	86,180	157,650	129,270	210,200	172,360
17			27,790	22,860	54,080	44,220	108,160	88,440	162,240	132,660	216,320	176,880
18			28,600	23,465	55,700	45,430	111,400	90,860	167,100	136,290	222,800	181,720
19			29,430	24,095	57,360	46,690	114,720	93,380	172,080	140,070	229,440	186,760
20			30,290	24,755	59,080	48,010	118,160	96,020	177,240	144,030	236,320	192,040
21			31,190	25,425	60,880	49,350	121,760	98,700	182,640	148,050	243,520	197,400
22			32,135	26,125	62,770	50,750	125,540	101,500	188,310	152,250	251,080	203,000
23			33,105	26,840	64,710	52,180	129,420	104,360	194,130	156,540	258,840	208,720
24			34,115	27,580	66,730	53,660	133,460	107,320	200,190	160,980	266,920	214,640
25			35,165	28,350	68,830	55,200	137,660	110,400	206,490	165,600	275,320	220,800
26			36,250	29,155	71,000	56,810	142,000	113,620	213,000	170,430	284,000	227,240
27			37,370	29,990	73,240	58,480	146,480	116,960	219,720	175,440	292,960	233,920
28			38,550	30,855	75,600	60,210	151,200	120,420	226,800	180,630	302,400	240,840
29			39,790	31,755	78,080	62,010	156,160	124,020	234,240	186,030	312,320	248,040
30			41,080	32,685	80,660	63,870	161,320	127,740	241,980	191,610	322,640	255,480
31			42,415	33,745	83,330	65,990	166,660	131,980	249,990	197,970	333,320	263,960
32			43,810	34,840	86,120	68,180	172,240	136,360	258,360	204,540	344,480	272,720
33			45,280	35,965	89,060	70,430	178,120	140,860	267,180	211,290	356,240	281,720
34			46,830	37,140	92,160	72,780	184,320	145,560	276,480	218,340	368,640	291,120
35			48,470	38,350	95,440	75,200	190,880	150,400	286,320	225,600	381,760	300,800
36			49,835	39,600	98,170	77,310	196,340	154,620	294,510	231,930	392,680	309,240
37			51,275	40,510	101,050	79,520	202,100	159,040	303,150	238,560	404,200	318,080
38			52,805	41,670	104,110	81,840	208,220	163,680	312,330	245,520	416,440	327,360
39			54,430	42,900	107,360	84,300	214,720	168,600	322,080	252,900	429,440	337,200
40			56,155	44,200	110,810	86,900	221,620	173,800	332,430	260,700	443,240	347,600
41			57,940	45,655	114,380	89,810	228,760	179,620	343,140	269,430	457,520	359,240
42			59,760	47,165	118,020	92,830	236,040	185,660	354,060	278,490	472,080	371,320
43			61,615	48,730	121,730	95,960	243,460	191,920	365,190	287,880	486,920	383,840
44			63,550	50,355	125,600	99,210	251,200	198,420	376,800	297,600	502,400	396,840
45			65,560	52,040	129,620	102,580	259,240	205,160	388,860	307,740	518,480	410,320
46			68,820	54,070	136,140	106,640	272,280	213,280	408,420	319,920	544,560	426,560
47			72,330	56,215	143,160	110,930	286,320	221,860	429,480	332,790	572,640	443,720
48			76,125	58,490	150,750	115,480	301,500	230,960	452,250	346,440	603,000	461,920
49			80,200	60,885	158,900	120,270	317,800	240,540	476,700	360,810	635,600	481,080
50			84,565	63,425	167,630	125,350	335,260	250,700	502,890	376,050	670,520	501,400
51			90,390	66,395	179,280	131,290	358,560	262,580	537,840	393,870	717,120	525,160
52			96,595	68,315	191,690	135,130	383,380	270,260	575,070	405,390	766,760	540,520
53			101,340	70,005	201,180	138,510	402,360	277,020	603,540	415,530	804,720	554,040
54			107,220	74,020	212,940	146,540	425,880	293,080	638,820	439,620	851,760	586,160
55			113,225	78,580	224,950	155,660	449,900	311,320	674,850	466,980	899,800	622,640
56			120,775	83,370	240,050	165,240	480,100	330,480	720,150	495,720	960,200	660,960
57			127,825	88,400	254,150	174,580	508,300	349,160	762,450	523,740	1,016,600	698,320
58			135,725	92,965	269,950	184,430	539,900	368,860	809,850	553,290	1,079,800	737,720
59			144,615	98,185	287,730	194,870	575,460	389,740	863,190	584,610	1,150,920	779,480
60			154,625	104,925	307,750	208,350	615,500	416,700	923,250	625,050	1,231,000	833,400

หมายเหตุ

- บริษัทจะจ่ายผลประโยชน์ให้เพียงครั้งเดียวสำหรับแต่ละกลุ่มโรค และจะไม่จ่ายผลประโยชน์ในกรณีที่มีบริษัทได้จ่ายผลประโยชน์โรคร้ายแรงระดับรุนแรงในกลุ่มนั้นไปแล้ว
  - บริษัทจะจ่ายผลประโยชน์ให้เพียงครั้งเดียวสำหรับแต่ละกลุ่มโรค และจะไม่คุ้มครองการเจ็บป่วยด้วยโรคร้ายแรงระดับต้นถึงระดับปานกลาง หรือโรคร้ายแรงระดับรุนแรง หรือความผิดปกติที่เกิดขึ้นภายใน 1 ปี (No claim period) นับจากวันที่ผู้เอาประกันภัยได้รับการวินิจฉัยและหรือยืนยันจากแพทย์เป็นครั้งแรกในขณะยังมีชีวิตอยู่ว่าเจ็บป่วยเป็นโรคร้ายแรงระดับรุนแรง (ยกเว้นกรณี Relapsed CI)
  - ผู้มีสิทธิเข้าร่วมโครงการเอไอเอ ไวทัลลิตี้ต้องมียอายุ 18 ปีขึ้นไป ณ วันที่สมัคร AIA CI ProCare
    - ผลประโยชน์คุ้มครองโรคร้ายแรงเป็นส่วนหนึ่งของกรมธรรม์นี้ และไม่สามารรถยกเลิกความคุ้มครองเฉพาะส่วนใดส่วนหนึ่งได้
    - เบี้ยประกันภัยชีวิต เฉพาะส่วนที่เข้าเงื่อนไขตามประกาศอธิบดีกรมสรรพากรเกี่ยวกับภาษีเงินได้ (ฉบับที่ 172) สามารถหักลดหย่อนภาษีเงินได้บุคคลธรรมดาสูงสุดไม่เกิน 100,000 บาท โดยเบี้ยประกันภัยสุขภาพ (ถ้ามี) เฉพาะส่วนที่เข้าเงื่อนไขสามารถหักลดหย่อนภาษีเงินได้บุคคลธรรมดาตามหลักเกณฑ์ที่กรมสรรพากรกำหนด
- ผู้เอาประกันภัยควรศึกษาและทำความเข้าใจในเอกสารเสนอขายก่อนตัดสินใจทำประกันภัย เมื่อได้รับกรมธรรม์แล้ว โปรดศึกษารายละเอียด ข้อกำหนดและเงื่อนไขในกรมธรรม์
  - ผู้เอาประกันภัยมีหน้าที่แถลงข้อเท็จจริงในการขอเอาประกันภัย การปกปิดข้อเท็จจริงหรือแถลงข้อเท็จจริงใดๆ อาจเป็นเหตุให้บริษัทผู้รับประกันภัยบอกกล่าวและปฏิเสธไม่จ่ายค่าสินไหมทดแทนตามสัญญาประกันภัย
  - ข้อกำหนดและเงื่อนไขของกรมธรรม์จะระบุไว้ในกรมธรรม์ประกันภัยที่ออกให้กับผู้ถือกรมธรรม์

## เงื่อนไขการรับประกันภัยโดยย่อ

<b>AIA CI ProCare</b>	เอไอเอ ซีไอ โพรแคร์ เป็นชื่อทางการตลาดของแบบ เอไอเอ ซีไอ โพรแคร์ (ไม่มีเงินปันผล)	
<b>อายุที่รับประกันภัย</b>	อายุ 15 วัน - 60 ปี	
<b>ระยะเวลาคุ้มครอง</b>	<b>ผลประโยชน์ความคุ้มครองโรคร้ายแรง ระดับต้นถึงระดับปานกลาง</b>	คุ้มครองถึงก่อนวันครบรอบปีกรมธรรม์ ภายหลังผู้เอาประกันภัยมีอายุครบ 85 ปีบริบูรณ์ (ตั้งแต่วันครบรอบปีกรมธรรม์ภายหลังผู้เอาประกันภัยมีอายุครบ 85 ปีบริบูรณ์เป็นต้นไป จนถึงวันครบรอบปีกรมธรรม์ที่ผู้เอาประกันภัยมีอายุครบ 99 ปี เป็นไปตามเงื่อนไขของแบบประกัน)
	<b>ผลประโยชน์ความคุ้มครองโรคร้ายแรง ระดับรุนแรง</b>	
	<b>ผลประโยชน์ภาวะวิกฤตที่มีผลต่อการดำรงชีวิต (MIB)</b>	จนถึงวันครบรอบปีกรมธรรม์ที่ผู้เอาประกันภัยมีอายุครบ 99 ปี
	<b>ผลประโยชน์การดูแลต่อเนื่องจากโรคร้ายแรง (CCB)</b>	คุ้มครองถึงก่อนวันครบรอบปีกรมธรรม์ ภายหลังผู้เอาประกันภัยมีอายุครบ 80 ปีบริบูรณ์
	<b>ผลประโยชน์ยกเว้นเบี้ยประกันภัย</b>	ตามระยะเวลาชำระเบี้ยประกันภัย
	<b>ผลประโยชน์กรณีผู้เอาประกันภัยเสียชีวิต</b>	จนถึงวันครบรอบปีกรมธรรม์ที่ผู้เอาประกันภัยมีอายุครบ 99 ปี
	<b>ผลประโยชน์ ณ วันครบกำหนดสัญญา</b>	
<b>ระยะเวลาชำระเบี้ยประกันภัย</b>	20 ปี	
<b>จำนวนเงินเอาประกันภัยขั้นต่ำ</b>	200,000 บาท	
<b>จำนวนเงินเอาประกันภัยสูงสุดที่ซื้อได้ต่อรายชีวิต</b>	ขึ้นอยู่กับกฎเกณฑ์การพิจารณาของบริษัท นับรวมภายใต้จำนวนเงินเอาประกันภัยสูงสุดของวงเงินโรคร้ายแรงทั้งหมดไม่เกิน 50 ล้านบาท	
<b>ระยะเวลาที่ไม่คุ้มครอง (Waiting Period)</b>	ผลประโยชน์ความคุ้มครองโรคร้ายแรง และหรือผลประโยชน์ภาวะวิกฤตที่มีผลต่อการดำรงชีวิต และหรือผลประโยชน์การดูแลต่อเนื่องจากโรคร้ายแรงจะไม่คุ้มครองการเจ็บป่วยด้วยโรคร้ายแรงหรือความผิดปกติซึ่งแพทย์ยืนยันและมีหลักฐานชัดเจนว่าเกี่ยวข้องกับโรคร้ายแรงแต่ละโรคในแต่ละผลประโยชน์ และหรือความเจ็บป่วยหรือได้รับบาดเจ็บ ตามความหมายของภาวะวิกฤตที่มีผลต่อการดำรงชีวิตที่ได้รับการคุ้มครองภายใต้กรมธรรม์นี้ ที่เกิดขึ้นภายใน 60 วัน นับแต่วันเริ่มมีผลคุ้มครองตามกรมธรรม์นี้ หรือหากมีการต่ออายุกรมธรรม์ให้นับแต่วันเริ่มมีผลคุ้มครองตามการต่ออายุครั้งสุดท้าย แล้วแต่วันใดจะเกิดขึ้นภายหลัง	
<b>การพิจารณารับประกันภัย</b>	ขึ้นอยู่กับกฎเกณฑ์การพิจารณาของบริษัท	
<b>การตรวจสอบสุขภาพ</b>	ขึ้นอยู่กับกฎเกณฑ์การพิจารณาของบริษัท	
<b>สิทธิในการลดหย่อนภาษี</b>	เบี้ยประกันภัยชีวิต เฉพาะส่วนที่เข้าเงื่อนไขตามประกาศอธิบดีกรมสรรพากรเกี่ยวกับภาษีเงินได้ (ฉบับที่ 172) สามารถหักลดหย่อนภาษีเงินได้บุคคลธรรมดาสูงสุดไม่เกิน 100,000 บาท โดยเบี้ยประกันภัยสุขภาพ (ถ้ามี) เฉพาะส่วนที่เข้าเงื่อนไขสามารถหักลดหย่อนภาษีเงินได้บุคคลธรรมดาตามหลักเกณฑ์ที่กรมสรรพากรกำหนด	
<b>ส่วนลดเบี้ยประกันภัย</b>	<b>จำนวนเงินเอาประกันภัย</b>	<b>อัตราส่วนลดเบี้ยประกันภัยต่อจำนวนเงินเอาประกันภัย 1,000 บาท</b>
	น้อยกว่า 500,000	ไม่มี
	500,000 - 799,999	0.75
	800,000 - 999,999	1.50
	1,000,000 - 4,999,999	2.25
	ตั้งแต่ 5,000,000 ขึ้นไป	3.00

หน่วย : บาท

## ข้อยกเว้นบางส่วนของแบบประกันภัยหลัก AIA CI ProCare

- ความผิดปกติซึ่งแพทย์ยืนยันและมีหลักฐานชัดเจนว่าเกี่ยวข้องกับโรคร้ายแรงหรือโรคร้ายแรงที่เกิดขึ้นก่อนวันเริ่มมีผลคุ้มครองตามกรมธรรม์
- การฆ่าตัวตาย หรือการทำร้ายร่างกายตนเอง หรือพยายามกระทำเช่นนั้น
- การติดเชื้อไวรัสภูมิคุ้มกันบกพร่อง (HIV Positive) หรือภาวะของโรคภูมิคุ้มกันบกพร่อง (AIDS) ของผู้เอาประกันภัย ไม่ว่าจะทางตรงหรือทางอ้อมก็ตาม

- ผู้เอาประกันภัยควรศึกษาและทำความเข้าใจในเอกสารเสนอขายก่อนตัดสินใจทำประกันภัย เมื่อได้รับกรมธรรม์แล้ว โปรดศึกษารายละเอียด ข้อกำหนดและเงื่อนไขในกรมธรรม์
- ผู้เอาประกันภัยมีหน้าที่แถลงข้อความจริงในการขอเอาประกันภัย การปกปิดความจริงหรือแถลงข้อความเท็จใดๆ อาจเป็นเหตุให้บริษัทผู้รับประกันภัยบอกล้างและปฏิเสธไม่จ่ายค่าสินไหมทดแทนตามสัญญาประกันภัย
- ข้อกำหนดและเงื่อนไขของความคุ้มครองจะระบุไว้ในกรมธรรม์ประกันภัยที่ออกให้กับผู้ถือกรมธรรม์

การชำระเบี้ยประกันภัยเป็นหน้าที่ของผู้เอาประกันภัย การที่ตัวแทนประกันชีวิตมาเก็บเบี้ยประกันภัยเป็นเพียงการให้บริการเท่านั้น

การทำประกันชีวิตไม่ใช่การฝากเงินและมีข้อจำกัดในการเวนคืนกรมธรรม์ ซึ่งการเวนคืนกรมธรรม์ อาจทำให้ผู้เอาประกันภัยได้รับเงินน้อยกว่าเบี้ยประกันภัยที่ชำระมาแล้ว

#### เกี่ยวกับ เอไอเอ ประเทศไทย

เอไอเอ ประเทศไทย ดำเนินธุรกิจประกันชีวิตตั้งแต่วันที่ 1 ตุลาคม 2481 และเป็นหนึ่งในสมาชิกของกลุ่มบริษัทเอไอเอ โดยให้ความคุ้มครองในด้านการประกันชีวิต การวางแผนออมเงินเพื่อวัยเกษียณ การประกันอุบัติเหตุและสุขภาพ และการประกันชีวิตควบการลงทุน นอกจากนี้ยังให้บริการแก่ลูกค้าองค์กรในด้านการประกันภัยกลุ่ม ประกันสินเชื่อและเป็นผู้จัดการกองทุนสำรองเลี้ยงชีพ



เอไอเอ ประเทศไทย  
181 ถนนสุรวงศ์ เขตบางรัก กรุงเทพฯ 10500

[aia.co.th](http://aia.co.th)

SU0215453 – 25/04/2024